

ODSTRANĚNÍ PODLAHOVÝCH VRSTEV

1.1 ODSTRANĚNÍ NÁŠLAPNÉ VRSTVY PODLAHY **2.01**
- KERAMICKÁ DLAŽBA
- DŘEVOTŘÍSKOVÉ DESKY
- PRKENNÝ ZÁKLUP NA ROZN. POLŠTÁŘÍCH
VČ. DŘEVĚNÝCH POLŠTÁŘŮ
ŠKVÁROVÝ NÁSYP BUDE PONECHÁN

1.2 ODSTRANĚNÍ NÁŠLAPNÉ VRSTVY PODLAHY **2.02**
- PVC KRYTINA V ROLI
- DŘEVOTŘÍSKOVÉ DESKY
- PRKENNÝ ZÁKLUP NA ROZN. POLŠTÁŘÍCH
VČ. DŘEVĚNÝCH POLŠTÁŘŮ
ŠKVÁROVÝ NÁSYP BUDE PONECHÁN

1.3. ODSTRANĚNÍ NÁŠLAPNÉ VRSTVY PODLAHY **2.05**
- PVC KRYTINA V ROLI
- PŮVODNÍ KER. DLAŽBA, MALTOVÉ LOŽE
ŠKVÁROVÝ NÁSYP BUDE PONECHÁN

1.4. ODSTRANĚNÍ NÁŠLAPNÉ VRSTVY PODLAHY **2.03**
- ODSTRANĚNÍ KERAMICKÉ DLAŽBY
- MALTOVÉ LOŽE, CEMENTOVÝ POTĚR
ŠKVÁROVÝ NÁSYP BUDE PONECHÁN.

1.5. ODSTRANĚNÍ NÁŠLAPNÉ VRSTVY PODLAHY **2.06**
- PVC KRYTINA V ROLI
- DŘEVOTŘÍSKOVÉ DESKY
- PŮVODNÍ PODKLAD, KER. DLAŽBA, MALTOVÉ LOŽE
ŠKVÁROVÝ NÁSYP BUDE PONECHÁN

ODSTRANĚNÍ STÁVAJÍCÍCH OMÍTEK A KERAMICKÝCH OBKLADŮ A MALEB

- ODSTRANĚNÍ KERAMICKÝCH OBKLADŮ A OSEKÁNÍ OMÍTKY NA PODKLAD - PROVÁDĚT OBZVLÁŠT OPATRNĚ NA DĚLÍCÍCH PŘÍČKÁCH.
- OSEKÁNÍ URČENÝCH OMÍTEK NA PODKLAD - PROVÁDĚT OBZVLÁŠT OPATRNĚ NA DĚLÍCÍCH PŘÍČKÁCH
- ODSTRANĚNÍ NESOUDRUŽNÝCH ČÁSTÍ OMÍTEK NA STĚNÁCH BYTU. OMÍTKY NA STĚNÁCH A STROPECH BUDOU V MAXIMÁLNÍ MÍŘE PONECHÁNY. ODSTRANĚNÝ BUDOU JEN NESOUDRUŽNÉ ČÁSTI OBJEVENÉ PŘI STAVEBNÍ ČINNOSTI
- STÁVAJÍCÍ VÝMALBA BUDE SEŠKRÁBÁNA
- ODSTRANĚNÍ OMÍTEK NA STROPĚ A RÁKOSOVÉHO PODBITÍ V M.Č. **2.01** a **2.02**, PRKENNÉ PODBITÍ BUDE PONECHÁNO.

DEMONTÁŽ STÁVAJÍCÍCH ZAŘÍZENÍ BYTU

- DEMONTÁŽ STÁVAJÍCÍCH ZAŘÍZOVACÍCH PŘEDMĚTŮ (2 x EL. TOPIDLO, VANA, UMYVADLO)
- DEMONTÁŽ STÁVAJÍCÍCH BYTOVÝCH ROZVODŮ VODY A KANALIZACE A PLYNU
- DEMONTÁŽ EI ZÁSUVK A VYPÍNAČŮ A SVÍTIDEL

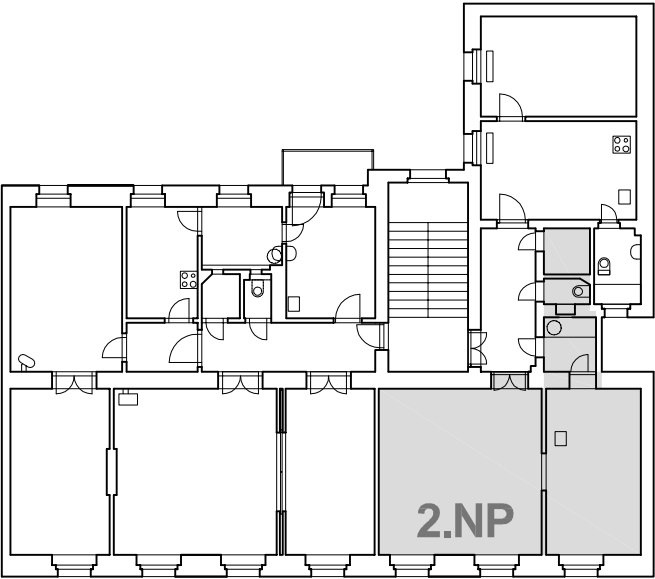
STAVEBNÍ PRÁCE

- STAVEBNÍ PRÁCE SOUVISEJÍCÍ S NOVÝMI ROZVODY VODY, KANALIZACE, ELEKTROINSTALACE A PLYNU
- P1 PRŮCHOD STĚNOU Ø100 mm - VZT, OTVOR BUDE VYVRTÁN V. 2200 mm
- P2 ÚPRAVA VSTUPU DO KOMÍNOVÉHO SOPOUCHU Ø 100 mm, V. 2600 mm
- P3 ÚPRAVA VSTUPU DO KOMÍNOVÉHO SOPOUCHU, Ø 100 mm, V. 2100 mm
- P4 PRŮCHOD STĚNOU Ø100 mm - VZT, OTVOR BUDE VYVRTÁN V. 3500 mm
- VYBOURÁNÍ OKNA DO SVĚTLÍKU

LEGENDA MÍSTNOSTÍ

Č. M.	NÁZEV MÍSTNOSTI	(m²)	PODLAHA
2.01	OBÝVACÍ POKOJ	33,96	KER.DL.
2.02	KUCHYNĚ	19,69	PVC
2.03	KOUPELNA	4,81	KER. DL. novější
2.04	WC	1,45	KER. DL. novější
2.05	KOMORA	2,51	PVC + KER. DL. původní dlažba
2.06	SPOLEČNÁ PŘEDSÍŇ	10,25	PVC
CELKOVÁ PLOCHA MÍSTNOSTÍ BYTU		62,42	

- STÁVAJÍCÍ ZDIVO
- BOURANÉ KONSTRUKCE
ODSTRANĚNÍ DLAŽBY/PODLAH
- ODSTRANĚNÍ OMÍTEK



STAROPRAMENNÁ 547/9 PRAHA 5
BYT č. 3/3 2.NP
UDRŽOVACÍ PRÁCE A STAVEBNÍ ÚPRAVY

INVESTOR: MĚSTSKÁ ČÁST PRAHA 5, 14 ŘÍJNA 1381/4, PRAHA 5
ZASTOUPEN: CENTRA A.S., NA ZATLANCE 1350/13, PRAHA 5

GENERÁLNÍ PROJEKTANT: Ing.arch. FRYDECKÝ VÁCLAV
PATA&FRYDECKÝ ARCHITEKTI S.R.O.
U ŽELEZNÉ LÁVKY 8 PRAHA 1

PROJEKTANT DÍLČÍ ČÁSTI: Ing.arch. FRYDECKÝ VÁCLAV
PATA&FRYDECKÝ ARCHITEKTI S.R.O.
U ŽELEZNÉ LÁVKY 8 PRAHA 1

ČÁST: JEDNOSTUPŇOVÝ PROJEKT

D.1.1 ARCHITEKTONICKO STAVEBNÍ

NÁZEV VÝKRESU:
**PŮDORYS
BOURACÍ PRÁCE**

DATUM: 02 2020
MĚŘÍTKO: 1:50

ČÍSLO VÝKRESU:

D.1.1.02